



2023

BUREAU D'ETUDES INGENIEURS CONSEILS & GEOMATIQUE – BEICG SARL

Formations – Eau/Assainissement – Géomatique – Génie Civil - Environnement



« Bâtir une Afrique sans Soif & sans Faim »

Collaborations Nationales : *BERA, TECHNI CONSULT, AC3E, CAFI-B, DREA-CENTRE (MINISTERE DE L'EAU ET DE L'ASSAINISSEMENT), AGEIM, DGIH (MINISTERE DE L'EAU ET DE L'ASSAINISSEMENT), MCB, BLEU-NOIR*

Collaborations Internationales : *BINED TCHAD, GABON PLUS SERVICES, AGETECH MALI, GEOTECHNICAL & GEOMATICS SERVICES - TUNISIE*

Téléphones : +226 25 46 78 02 / 70 54 94 61 / 07 06 92 78

E-mail : beicg.sarl@gmail.com / Site Web : www.beicqburkina.webnode.fr

SIEGE SOCIAL : BURKINA FASO – OUAGADOUGOU – SECTEUR 39

Table des matières

PRESENTATION DE BEICG SARL	2
I. Historique	2
1. Date de création.....	2
2. Activités	2
3. Objectifs	4
4. Structure organisationnelle.....	9
a. La structure.....	9
b. L'organigramme.....	9
II. Présentation des organes du BEICG	10



PRESENTATION DE BEICG SARL

L'entreprise est une notion économique et sociale qui peut être définie comme une unité organisationnelle de production de biens et de services jouissant d'une certaine autonomie de décisions, notamment pour l'affectation de ses ressources courantes.

Les objectifs d'une entreprise quant à eux sont les scénarios ou les conditions qu'elle cherche à obtenir dans le futur, en gérant son capital et ses ressources dans le présent et pour le futur... De cette façon, l'entreprise peut déterminer jusqu'où elle peut aller et les stratégies pour atteindre l'objectif.

BEICG SARL ne fait pas d'exception et réponds aux critères énumérés ci-dessus. Dans cette partie nous allons présenter la structure à travers son historique, ses activités et ses objectifs.

I. Historique

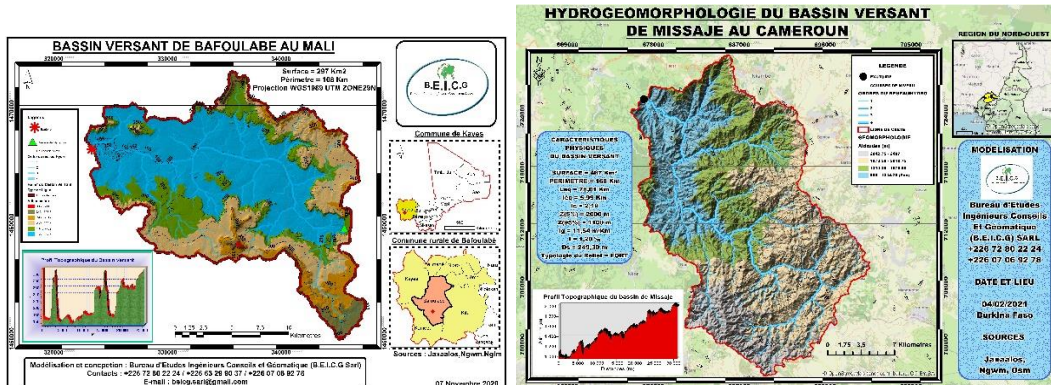
1. Date de création

Le Bureau d'Etudes Ingénieurs Conseils et Géomatique (**BEICG**) a été créé en officieusement en **juillet 2019** et officiellement en **décembre 2020**. Il est enregistré à la maison de l'entreprise sous le Numéro d'identification Unique **IFU N° 00149733T** avec pour **RCCM : BFOUA2020B12339**, son siège social est situé à Ouagadougou au secteur 39.

2. Activités

Le Bureau d'Etudes Ingénieurs Conseils et Géomatique (**BEICG**) est une structure excellant dans des domaines tels que :

- ♦ **Les Géosciences** : Discipline qui regroupe l'ensemble des domaines ayant trait à la Terre, qu'il s'agisse de la géologie, de la géochimie, de la géophysique, les SIG et la télédétection.



♦ **Le Génie civil** : Le génie civil représente l'ensemble des techniques de constructions civiles. Les ingénieurs civils ou ingénieurs en génie civil s'occupent de la conception, la réalisation, l'exploitation et la réhabilitation d'ouvrages de construction et d'infrastructures dont ils assurent la gestion afin de répondre aux besoins de la société, tout en assurant la sécurité du public et la protection de l'environnement. Très variées, leurs réalisations se répartissent en plusieurs domaines

♦ **L'Eau/L'Assainissement** : il s'agit d'une activité stratégique indispensable au fonctionnement quotidien des concessions, des bâtiments, des aires urbaines. Intégré à la filière eau, l'assainissement consiste à la mise en œuvre de l'ensemble des techniques d'évacuation et de traitement des eaux usées et des boues résiduaires.

EAU POTABLE HYGIÈNE ASSAINISSEMENT

Contribuer à garantir l'accès de tous à l'Eau Potable et à l'Assainissement, assurer une gestion durable des Ressources en Eau...

- FORAGES
- STOCKAGES (RESERVOIRS)
- SYSTEMES D'ASSAINISSEMENT
- FORMATIONS/SENSIBILISATIONS

FAITES-VOUS ACCOMPAGNER

CONTACTS UTILES
+226 25 46 78 02
+226 70 54 94 61
beicg.sarl@gmail.com

SIEGE SOCIAL
Burkina Faso - Ouagadougou (Secteur 39)
Plan Google Maps:

« **Bâtir une Afrique sans Soif & sans Faim** »

AGRICULTURE AMENAGEMENTS SECURITÉ ALIMENTAIRE

Contribuer à réaliser la sécurité alimentaire, améliorer la nutrition et promouvoir une agriculture durable.

- IRRIGATION
- AMENAGEMENTS HYDRO-AGRIcoles
- AMENAGEMENTS DE BAS-FONDS
- FORMATIONS/SENSIBILISATIONS

FAITES-VOUS ACCOMPAGNER

CONTACTS UTILES
+226 25 46 78 02
+226 70 54 94 61
beicg.sarl@gmail.com

SIEGE SOCIAL
Burkina Faso - Ouagadougou (Secteur 39)
Plan Google Maps:

« **Bâtir une Afrique sans Soif & sans Faim** »

♦ **Quelques réalisations en image** : BEICG c'est également des offres à travers des formations et suivis, études de faisabilités, exécution des travaux/ Contrôle/ Consultation.

Depuis 2019, BEICG a obtenus des résultats très satisfaisants avec ses différents clients à travers notamment :





Installation d'un château d'eau au Burkina Faso

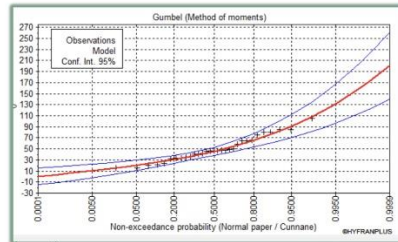


« Bâtir une Afrique sans Soif & sans Faim »

Prestations : Formations – Etudes d'ingénieries – Consulting
 Domaines d'expertises : Géosciences – Génie Civil – Eau – Assainissement – Environnement

RAPPORT D'ETUDES

Modélisations, études hydrologiques et hydrauliques sur le bassin versant de Wadi – Fira (Tchad) dans le cadre de la construction d'un dalot et ouvrages d'équilibres



Client	Siege Social
BINED TCHAD	TCHAD



Ouagadougou le 07/12/2022

Version Finale

Téléphones : +226 25 46 78 02 / 70 54 94 61 / 07 06 92 78
 E-mail : beicg@beicg.com / Site internet : www.beicgburkina.faso/bf
 Siège Social : Burkina Faso – Ouagadougou (Sector 39)

Rapport d'études hydrologiques et hydrauliques pour la mise en place d'ouvrages d'équilibres au Tchad (BINED)



Mise en place d'un poste d'eau autonome au Togo (Région de Kara)

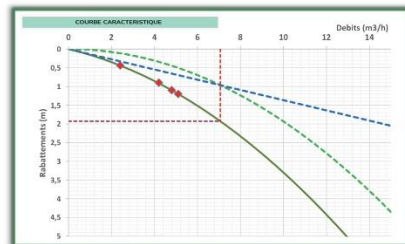


« Bâtir une Afrique sans Soif & sans Faim »

Prestations : Formations – Etudes d'ingénieries – Consulting
 Domaines d'expertises : Géosciences – Génie Civil – Eau – Assainissement – Environnement

RAPPORT FINAL

Résultats d'interprétations des essais de pompages par paliers sur trois (3) sites de forages au Gabon (Département de NOYA)



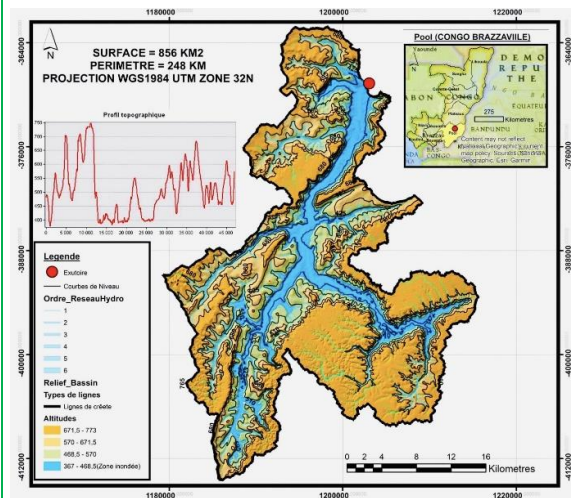
Client	Siege Social
Gabon Plus Services	Gabon - Libreville



Ouagadougou le 05/12/2022

Téléphones : +226 25 46 78 02 / 70 54 94 61 / 07 06 92 78
 E-mail : beicg@beicg.com / Site internet : www.beicgburkina.faso/bf
 Siège Social : Burkina Faso – Ouagadougou (Sector 39)

Rapport d'études pour des interprétations d'essais de pompage dans le cadre d'un projet d'approvisionnement en eau potable au Gabon (Entreprise Gabon Plus Services)



Cartographie numérique et modélisations SIG pour la réalisation d'ouvrages hydrauliques au CONGO



Formations de renforcements de capacités de plus de 350 professionnels et entreprises comme CAFI – B, BERA, BINED TCHAD, AC3E, TECHNI-CONSULT, AGEIM, MINISTERE DE L'EAU ET DE L'ASSAINISSEMENT (DREA – CENTRE...)

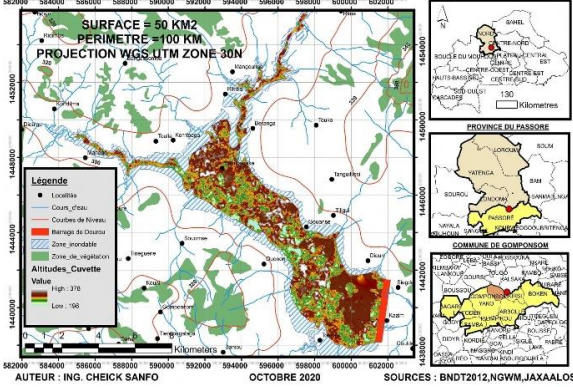


Appui d'études techniques (Hydrologie & Hydraulique) pour la réalisation d'un réseau d'assainissement pluvial dans la ville de Houndé (Burkina Faso)



Etudes diagnostiques pour la réhabilitation d'un système d'adduction d'eau potable simplifié dans la ville de Ziniaré (Burkina Faso)

ALTITUDES DE LA CUVETTE DU BARRAGE DE DOUROU



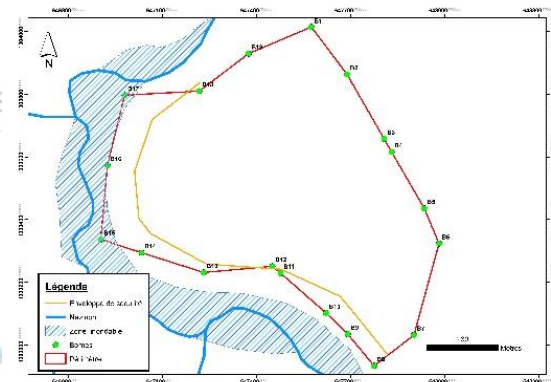
Cartographie et modélisation de la cuvette du barrage de Dourou dans le cadre de projet de réhabilitation et de suivi



Etudes diagnostiques et entretiens d'ouvrages de stockages d'eau pour des particuliers dans la ville de Ouagadougou (Burkina Faso)



Invités d'honneur au Salon International de la Géomatique à Abidjan – Côte d'Ivoire



Aménagements hydro-agricoles, modélisations d'enveloppes de sécurité pour garantir une bonne installation des équipements/ouvrages et éviter les inondations de parcelles

3. Objectifs

BEICG Sarl veut devenir à long terme une entreprise performante et se classer parmi les meilleures sociétés dans ses domaines d'activités au sein de l'Union Économique et Monétaire Ouest Africaine (UEMOA) en termes de rentabilité, de qualité de service, de coût et d'image de marque.

Pour cela, elle s'est fixé un certain nombre d'objectifs qu'elle désire atteindre parmi lesquels nous pouvons citer :

- Respecter les engagements contractuels avec ses différents partenaires techniques ;
- Assurer une qualité de service satisfaisante à la clientèle ;
- Améliorer la productivité en créant des conditions favorables axées sur la responsabilisation des cadres et le contrôle des résultats ;
- Rationaliser les activités d'approvisionnement et maîtriser les coûts d'exploitation et de maintenance des installations ;
- Miser sur la mobilisation de tous les employés et le développement de leur savoir-faire, tant technique que managérial ;
- Assurer une évolution harmonieuse de l'entreprise face aux enjeux et aux changements du secteur de l'eau de l'assainissement du génie civil et des géosciences au Burkina Faso ;
- Se positionner dans une situation financière favorable en s'appuyant sur :
 - L'amélioration continue du taux de recouvrement ;
 - La gestion optimale de la trésorerie ;
 - Le financement des investissements au meilleur coût.

4. Structure organisationnelle

a. La structure

La structure d'un organisme ou d'un établissement est la façon suivant laquelle ses différents organes se situent les uns par rapport aux autres. La structure est aussi l'ensemble des dispositifs par lesquels les activités sont organisées, réparties et contrôlées. C'est l'ossature essentielle de l'entreprise.

Pour le cas du BEICG Sarl, la forme de la structure adoptée en tenant compte de l'exercice du pouvoir est la structure « hiérarchico-fonctionnelle ». Cette structure repose sur les principes d'unité et de division fonctionnelle de l'autorité et la pluralité de commandement.

Notons que cette structuration contient aussi bien des instances décisionnelles que des organes exécutifs qui composent l'organigramme.

b. L'organigramme

Un organigramme est la représentation graphique de la structure d'un organisme, d'un établissement ou d'un service avec ses divers éléments et leurs relations.

Ainsi nous avons quatre (04) organes avec en tête le Président Directeur Général et trois (03) services à savoir le service des études, des formations, planification et équipements, le service des ressources humaines et pour terminer, le service des finances et de la comptabilité.

La représentation est comme suit :



Sa mise en œuvre vise l'atteinte des objectifs suivants :

- L'allègement des tâches ;
- La diminution de la lourdeur administrative ;
- La responsabilisation des chefs des unités administratives et techniques ;
- La délégation des pouvoirs aux chefs des unités administratives et techniques ainsi que la mise en place des moyens de contrôle et d'évaluation des résultats atteints ;
- L'amélioration des services à la clientèle.

II. Présentation des organes du BEICG

✚ Le Président Directeur Général

La direction générale exerce sa mission de gestion du BEICG. Cette mission inclut l'application des orientations, les politiques et plans stratégiques pour un meilleur pilotage de la société.

✚ La direction des études/formations, de la planification et de l'équipement

Bureau d'Etudes Ingénieurs Conseils et Géomatique

Elle est chargée de :

- Proposer au Président Directeur Général le plan stratégique d'équipement de réalisation des études environnementales et économiques et en rapport avec les schémas directeurs et les projets d'investissement de la société ;
- Concevoir les schémas directeurs et les projets d'investissement géomatiques et en faire le suivi ;
- Maintenir à jour les bases de données et fournir les statistiques nécessaires sur les activités du BEICG, dans les domaines du génie civil de l'eau et de l'assainissement
- Réaliser l'ingénierie et gérer la construction des projets d'investissements importants du BEICG et y intégrer les volets « sécurité et environnement » ;

- Fournir l'expertise et le support technique pour l'élaboration des normes standards et méthodes de travail dans l'optique d'une utilisation optimale des ressources humaines, financières et matérielles ;
- Intégrant les volets sécurité et environnement dans l'expertise et le support technique
- Faire appel à son savoir-faire et son appui aux unités dans le cadre de la prévention et de la sécurité au travail.

La direction des ressources humaines

Comme son nom l'indique, le service RH doit veiller à l'harmonie au sein du personnel en s'appliquant à maintenir la plus grande efficacité du groupe et une meilleure intégration des travailleurs car la gestion des ressources humaines se veut être la gestion des hommes au travail au sein de l'entreprise.

La direction des finances et de la comptabilité

Elle a comme responsabilité de :

- Proposer au PDG l'ensemble des stratégies de politiques directives et programmes de gestion budgétaire, financière et comptable et s'assurer de leur application ;
- Fournir les données financières et comptables fiables et en temps opportun ;
- Proposer la charte de délégation des pouvoirs administratifs et financiers, les procédures administratives qui en découlent et en assurer l'application ;
- Proposer les politiques et les directives en matière d'approvisionnement ;
- Fournir à moindre coût et de manière continue, les biens et services ainsi que les services de transit et de gestion des stocks ;
- Proposer les normes de contrôle interne ;
- Dans le cadre des différents services ;
- Proposer à la direction générale les orientations stratégiques et technologiques de la société en matière d'informatique ;
- Appliquer dans sa mission le principe de permanence des méthodes et de continuité de l'exploitation ;

- Assurer le développement et l'entretien des systèmes de nature administrative et exploiter un centre de traitement ;
- Assurer la gestion des biens meubles et immeubles de la société.
- Ainsi , dans toute innovation humaine ; dans quelque domaine que ce soit comporte des inconvénients. Néanmoins, ces limites n'entravent en rien l'utilisation efficace des ressources humaine, surtout que des moyens sont mis en place pour lutter contre ce phénomène.



Cheick Ahmed Rahim SANFO

(Ingénieur de Conception Génie
Civil/Hydraulique, Spécialiste des Modélisations SIG)

